



# NOTICE D'INSTALLATION DU LOGICIEL

## HYDROLAB

(Version 98.2 pour EXCEL4, EXCEL5 et EXCEL97)

Ce logiciel a été développé par

**J.P. LABORDE**

Dr es Sciences en Hydrologie  
Ingénieur hydrogéologue de l'E.N.S.G.  
Ingénieur hydraulicien de l'E.N.S.E.E.I.H.T.  
Professeur à l'Université de Nice - Sophia Antipolis

et avec l'aide de

**N. MOUHOUS**

Ingénieur d'Etat en Hydraulique  
Chercheuse à l'U.M.R. 5651

**Octobre 1998**

HYDROLAB 98.2 est référencé auprès de l'Agence pour la Protection des Programmes



URL du certificat de référencement :

<http://www.legalis.net/cgi-iddn/certificat.cgi?IDDN.FR.010.0075748.000.R.C.1999.027.20700>

# INSTALLATION D'HYDROLAB

## 1 Copie sur le disque dur

Sur le support sur lequel vous avez reçu HYDROLAB ( disquette, Zip drive, CD Rom ou document attaché d'un E.mail ) cet ensemble apparaît comme un répertoire nommé HYDROLAB. Comme le suggère la figure 1 de gauche vous devez copier HYDROLAB directement sur le disque C. HYDROLAB apparaît alors sous la racine C: comme l'indique la figure 1 de droite.

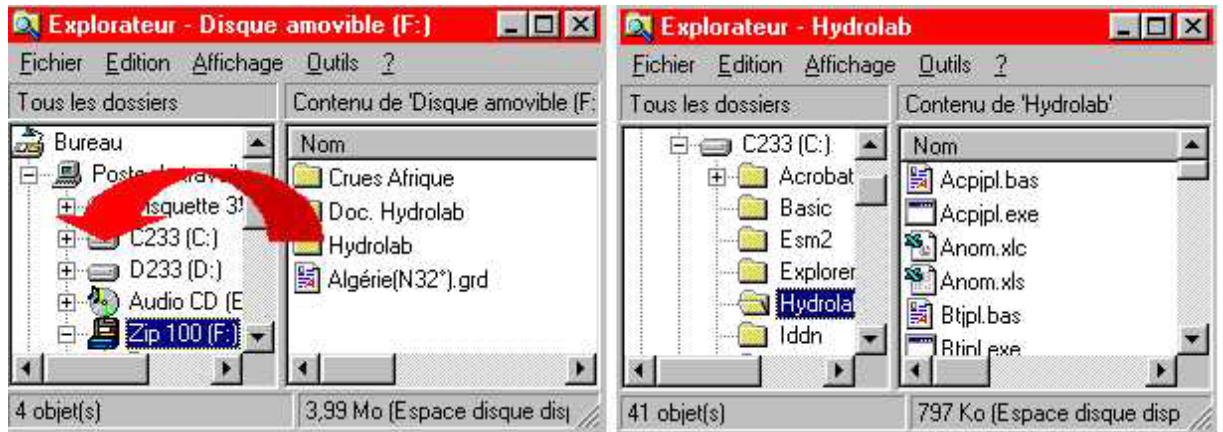


Fig. 1 : Copie du répertoire HYDROLAB sous la racine C:

## 2 HYDROLAB, comme macro complémentaire d'Excel

Vous ouvrez alors le logiciel Excel et dans le menu outils vous activez macro complémentaire tel qu'indiqué figure 2 (Version 5, à gauche ou 97, à droite).

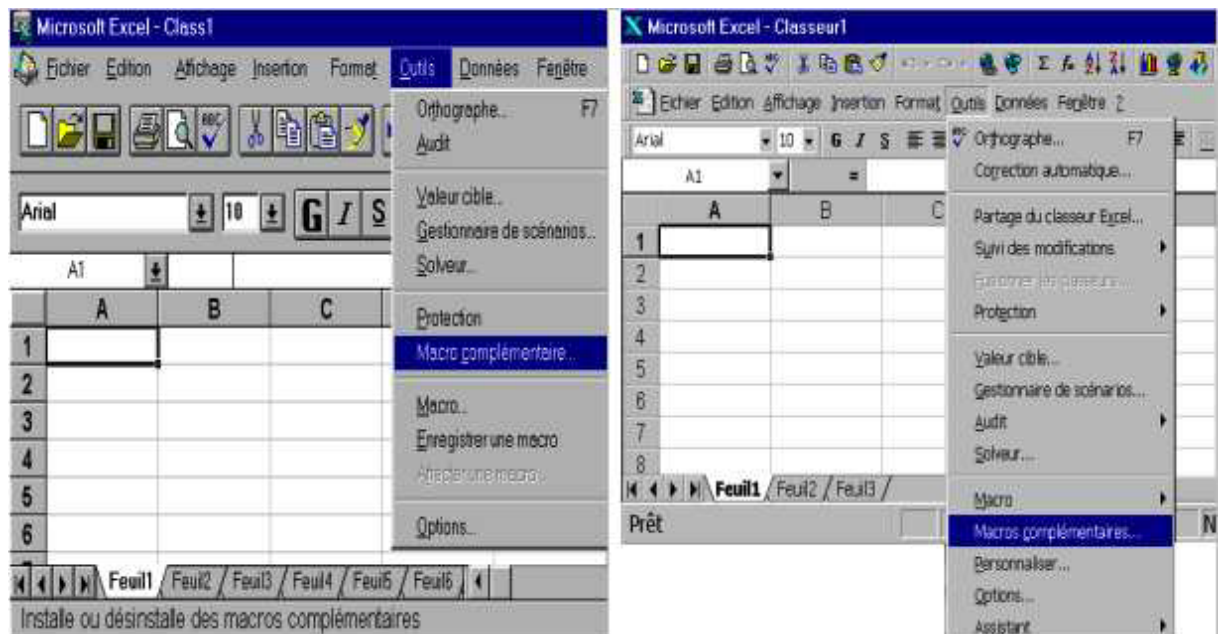


Fig. 2 : Installation comme macro complémentaire

Dans la boîte de dialogue intitulée "macro complémentaire" vous cliquez sur le bouton "parcourir" (figure 3).

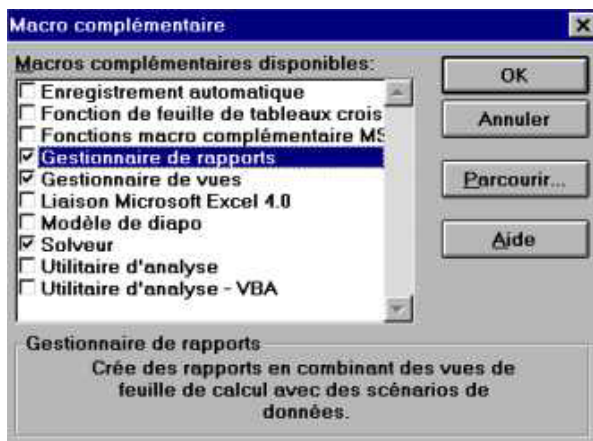


Fig. 3 : boîte de dialogue macro complémentaire

Vous obtenez la boîte de dialogue "parcourir". Pour Excel 5, figure 4 à gauche, vous recherchez dans la partie droite le répertoire HYDROLAB, à l'intérieur de C:\, puis vous double-cliquez dans la partie gauche la macro intitulée HYDROLAB.xla. Pour Excel 97, figure 4 à droite, vous faites apparaître le répertoire HYDROLAB en vous déplaçant dans la fenêtre "regarder dans", puis vous double-cliquez sur la macro intitulée HYDROLAB.xla.

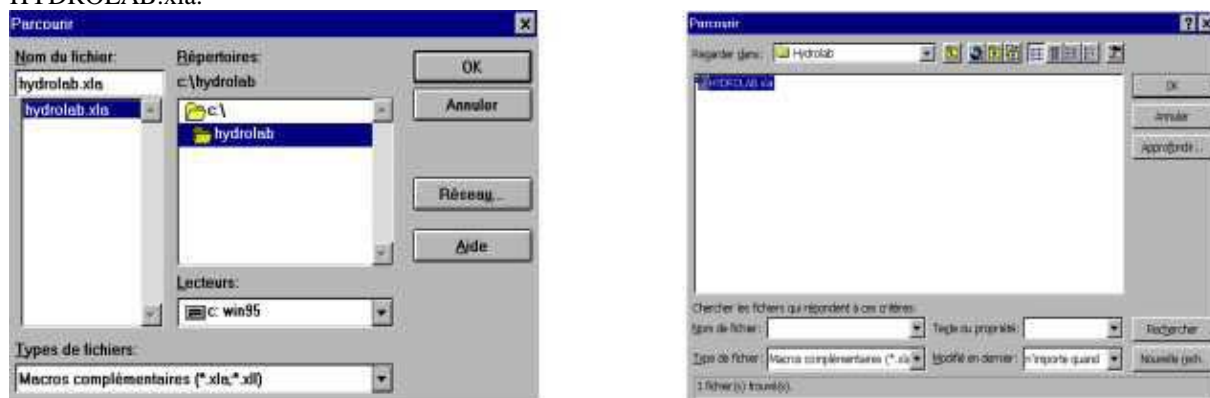


Fig. 4 : Activation de la macro HYDROLAB.xla



Fig. 5 : HYDROLAB dans le menu des macros complémentaires

Dans la fenêtre "macro complémentaire" vous pouvez constater l'apparition d'HYDROLAB dans les macros complémentaires disponibles (figure 5). Il suffit de cliquer alors sur "OK", et tant que la boîte à cocher d'HYDROLAB sera validée toutes les fonctionnalités seront disponibles.

### 3 La nouvelle barre de menu d'Excel

Vous verrez apparaître quelques secondes la fenêtre de chargement d'HYDROLAB (figure 6), puis vous constaterez que dans la barre de menu Excel est apparu un nouveau menu déroulant intitulé "HYDROLAB" (figure 7, à gauche pour Excel 97, à droite pour Excel5).



## Je charge HYDROLAB 98.2

HYDROLAB est un ensemble de macro-commandes, de feuilles de calcul et de graphiques du tableur EXCEL qui permettent de réaliser les analyses statistiques élémentaires les plus courantes en hydrologie de surface. Vous y trouverez également différentes fonctions concernant l'analyse variographique, différents systèmes de projections géographiques et l'évaluation de l'évapotranspiration potentielle et réelle.

Ces commandes ont été développées par J.P. LABORDE aidé de N. MOUHOUS et sont diffusées librement.

Si vous pensez que ceci peut être utile à d'autres n'hésitez pas à leur en donner copie.

Si vous découvrez des anomalies faites m'en part à l'adresse suivante :

J.P. LABORDE, U.M.R.5651 du CNRS, 98 Bd E. Herriot, B.P. 209, 06204 NICE Cedex 3, E-mail: laborde@unice.fr

Université de Nice - Sophia Antipolis

Centre National de la Recherche Scientifique

U.F.R. Espaces et Cultures



U.M.R. 5651 "ESPACE" du C.N.R.S.

Equipe "Gestion et Valorisation de l'Environnement"



HYDROLAB 98.2 est référencé auprès de l'Agence pour la Protection des Programmes



URL du certificat de référencement :

<http://www.legalis.net/cgi-iddn/certificat.cgi?IDDN.FR.010.0075748.000.R.C.1999.027.20700>

Fig. 6 : Fenêtre de chargement d'HYDROLAB



Fig. 7 : Barre de menu incorporant les fonctionnalités d'HYDROLAB.

## 4 Les fichiers indispensables

Au fur et à mesure des utilisations, il est fréquent que de nouveaux fichiers soient stockés dans le répertoire HYDROLAB. Selon la personne qui vous a donné ce logiciel, vous y trouverez "trop" de fichiers si le ménage n'a pas été fait, ou au contraire certains fichiers manqueront si le ménage a été violent !

Voici donc les fichiers nécessaires et suffisants à la bonne marche d'HYDROLAB :

Nom	Taille	Type	Modifié
Doc_HydroLab		Dossier	11/05/98 20:05
Acqipi.exe	52 Ko	Application	23/03/98 12:11
Bigpi.exe	51 Ko	Application	22/03/98 15:55
Regpi.exe	51 Ko	Application	23/03/98 12:14
Anom.xls	7 Ko	Feuille Microsoft Excel 5.0	09/05/98 17:46
Full.xls	4 Ko	Feuille Microsoft Excel 5.0	09/05/98 10:17
Gumb.xls	5 Ko	Feuille Microsoft Excel 5.0	27/03/98 17:16
HYDROLAB.xls	68 Ko	Feuille Microsoft Excel 5.0	22/07/98 17:48
Logn.xls	5 Ko	Feuille Microsoft Excel 5.0	27/03/98 17:34
Modacc.xls	5 Ko	Feuille Microsoft Excel 5.0	16/03/98 16:17
Modbt.xls	17 Ko	Feuille Microsoft Excel 5.0	16/03/98 14:29
Modreg.xls	4 Ko	Feuille Microsoft Excel 5.0	16/03/98 14:01
Norm.xls	4 Ko	Feuille Microsoft Excel 5.0	27/03/98 17:35
Pois.xls	5 Ko	Feuille Microsoft Excel 5.0	16/03/98 10:34
Present.xls	20 Ko	Feuille Microsoft Excel 5.0	28/03/98 14:28
Prci.xls	5 Ko	Feuille Microsoft Excel 5.0	27/03/98 17:39
Rega.xls	18 Ko	Feuille Microsoft Excel 5.0	29/04/98 18:59
Regu.xls	15 Ko	Feuille Microsoft Excel 5.0	09/05/98 15:11
Vario.xls	6 Ko	Feuille Microsoft Excel 5.0	31/05/98 20:19
Variomod.xls	5 Ko	Feuille Microsoft Excel 5.0	27/06/97 17:31
Web.xls	5 Ko	Feuille Microsoft Excel 5.0	27/03/98 17:49
Anom.xls	6 Ko	Graphique Microsoft Excel 5.0	09/05/98 18:49
Full.xls	3 Ko	Graphique Microsoft Excel 5.0	16/03/98 10:01
Gumb.xls	3 Ko	Graphique Microsoft Excel 5.0	16/03/98 10:03
Logn.xls	3 Ko	Graphique Microsoft Excel 5.0	16/03/98 10:20
Norm.xls	3 Ko	Graphique Microsoft Excel 5.0	16/03/98 10:31
Pois.xls	3 Ko	Graphique Microsoft Excel 5.0	16/03/98 10:34
Prci.xls	3 Ko	Graphique Microsoft Excel 5.0	16/03/98 10:44
Rega.xls	3 Ko	Graphique Microsoft Excel 5.0	09/05/98 15:19
Variomod.xls	3 Ko	Graphique Microsoft Excel 5.0	23/03/98 13:47
Web.xls	3 Ko	Graphique Microsoft Excel 5.0	27/03/98 17:49
Zx.xls	4 Ko	Graphique Microsoft Excel 5.0	29/04/98 19:02
Zy.xls	4 Ko	Graphique Microsoft Excel 5.0	29/04/98 19:02
Zz.xls	4 Ko	Graphique Microsoft Excel 5.0	29/04/98 19:01